



PROMEMORIA TECNICO

PMT 01-1

Publicato: 01.06.2016
Revisionato: 01.06.2016

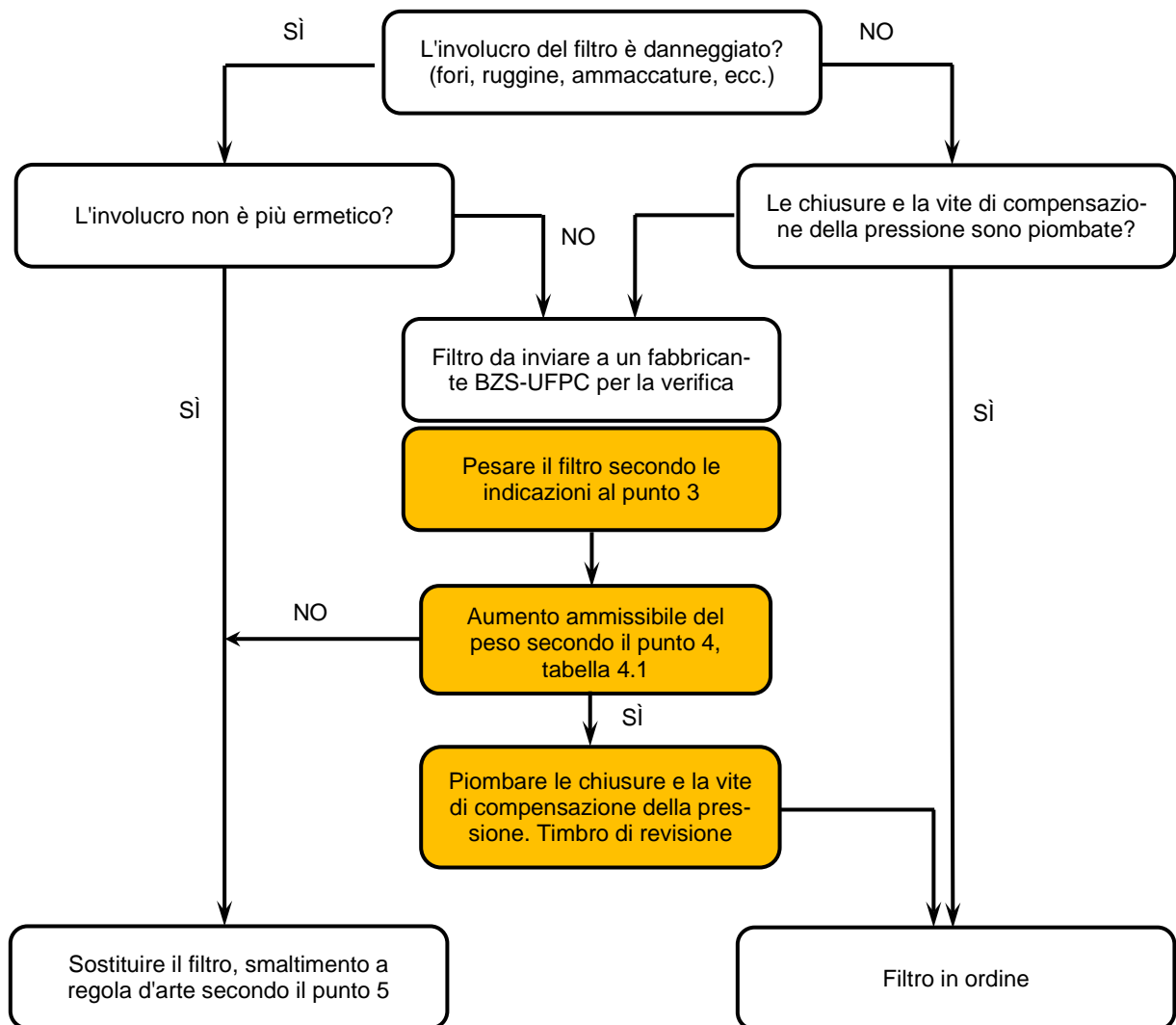
Manutenzione e controllo dei filtri di protezione NBC GF 40 / 75 / 150 / 300 / 600

1. Situazione

I filtri sono chiusi e piombati, e possono essere messi in funzione solo dopo le rispettive istruzioni.

La chiusura ermetica del filtro impedisce che il carbone attivo assorba dell'acqua proveniente dall'umidità dell'aria circostante. Un assorbimento indesiderato d'umidità ridurrebbe l'idoneità all'impiego del filtro.

2. Verifica dell'idoneità all'impiego dei filtri



 Far eseguire da una ditta specializzata con un'omologazione BZS-UFPC

3. Pesatura del filtro (ditta specializzata)

Con il **filtro antigas senza tubo verticale di raccordo** (figura 3.1) pesare anche: cappucci di chiusura, piedi e viti. Per contro non pesare binari di fissaggio e tasselli.

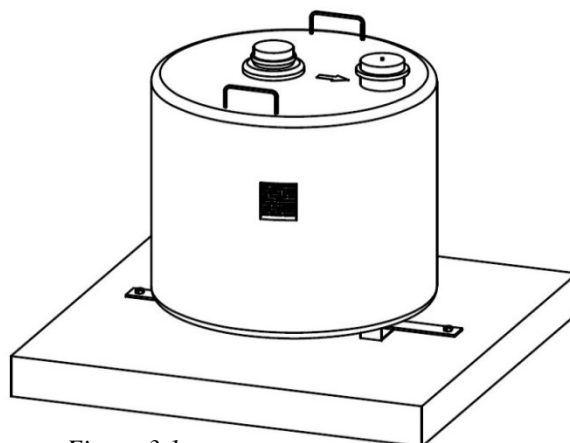


Figura 3.1

Con il **filtro antigas con tubo verticale di raccordo** (figura 3.2) pesare anche: giunti a flangia completi (senza tubi flessibili e bride), dispositivi stagni, bocchettoni e tubo verticale di raccordo. Per contro non pesare travetti, binari di fissaggio, tasselli o viti e cappucci di protezione.

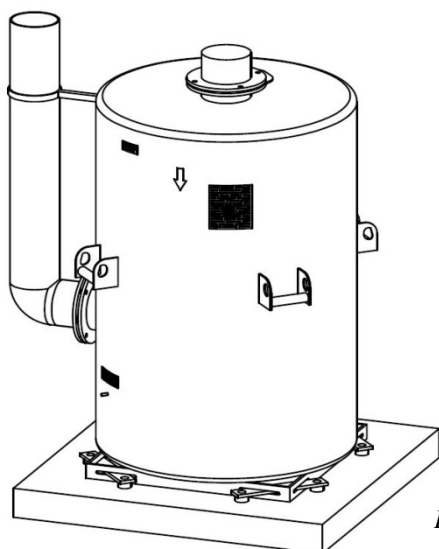


Figura 3.2

4. Aumento ammissibile del peso massimo

L'aumento ammissibile del peso massimo di tutto il filtro antigas in seguito all'assorbimento d'acqua da parte del carbone attivo è riportato nella tabella 4.1. Questi valori non devono essere superati per non compromettere l'idoneità all'impiego del filtro stesso.

Tipo di filtro	Aumento ammissibile del peso massimo
GF 40	0.45 kg
GF 75	0.85 kg
GF 150	1.65 kg
GF 300	3.30 kg
GF 600	6.60 kg

Tabella 4.1

5. Smaltimento dei filtri di protezione NBC

Il filtro antigas non deve assolutamente essere smaltito con i "normali" rifiuti metallici. L'involucro di metallo contiene una quantità non indifferente di carbone attivo impregnato di metalli pesanti che devono assolutamente essere eliminati come rifiuti speciali.

Attenzione: non aprire l'involucro del filtro (pericolo d'infortunio a causa della tensione delle molle)

Per lo smaltimento del filtro di protezione NBC ci sono le seguenti possibilità:

- Al momento della sostituzione: consegnare il vecchio filtro di protezione NBC al fornitore (fabbricante con un'omologazione BZS-UFPC valida per filtri di protezione NBC) del nuovo filtro per uno smaltimento a regola d'arte.
- In occasione della soppressione del rifugio: far smaltire il filtro di protezione NBC a regola d'arte da una ditta specializzata (per es. un fabbricante con un'omologazione BZS-UFPC valida per filtri di protezione NBC).
- Da un fabbricante con un'omologazione BZS-UFPC: vedi sotto <https://www.zkdb.vbs.admin.ch>