

Centro federale di formazione di Schwarzenburg (CFFS)

armasuisse Immobili e l'UFPP costruiscono per voi...



Schweizerische Eidgenossenschaft
Confédération suisse
Confederazione Svizzera
Confederaziun svizra

Ufficio federale della protezione della popolazione UFPP

Introduzione

Perché una terza fase di costruzione?

- Per rinnovare la struttura
- Per adeguare l'infrastruttura di formazione alle nuove normative e ai progressi tecnologici
- Per soddisfare le seguenti esigenze operative:
 - separazione delle attività
 - mutate esigenze dei clienti
 - nuove forme d'insegnamento e d'apprendimento
 - semplificazione dei processi

Possibili disagi

- Traffico di cantiere
- Sbarramenti
- Emissioni foniche
- Polvere
- Interruzioni temporanee della corrente, dell'acqua e della connessione Internet

Ci impegniamo a ridurre al minimo i disagi.

Gli schermi del centro vi informano sui lavori di costruzione in corso.

Impressum

Committente: armasuisse Immobili

Progetto: HMS Architekten AG, Spiez

Utente/editore:

Ufficio federale della protezione della popolazione (UFPP)

Divisione Protezione civile e formazione

2023-03

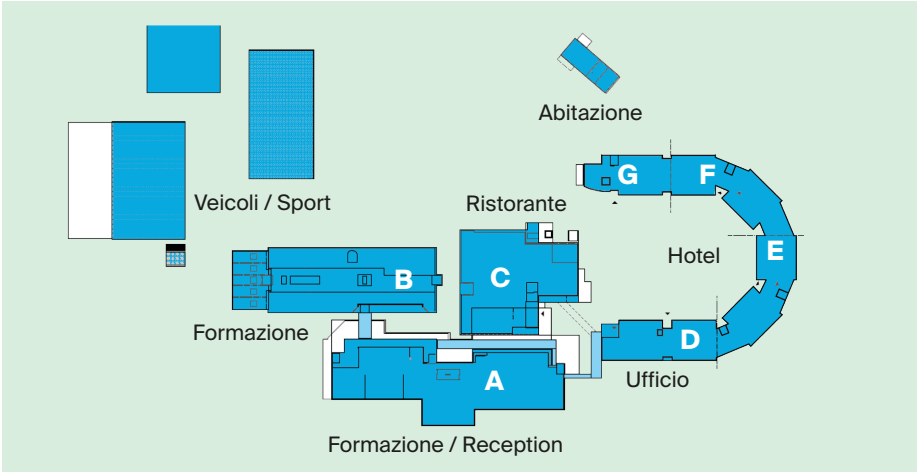
Qual è il valore aggiunto?

- **Risparmio energetico** grazie al nuovo sistema di riscaldamento, all'isolazione degli edifici e agli impianti fotovoltaici (-65% di CO₂, 1400m² di superficie fotovoltaica = elettricità per 54 economie domestiche)
- **Adeguamento** alle nuove normative e alle mutate esigenze dei clienti
- Semplificazione dei processi d'esercizio e quindi maggiore **concentrazione** sulla missione principale
- **Doppio utilizzo** dell'infrastruttura: per la formazione e per il BCM della Centrale nazionale d'allarme

In caso di domande o problemi

- **Reception CFFS:**
+41 58 469 38 11
kurse@babs.admin.ch
- **Capoprogetto UFPP:**
Thomas Breu
+41 58 462 50 10
thomas.breu@babs.admin.ch

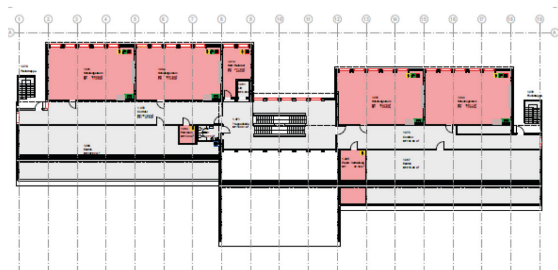
Piantina



Calendario dei lavori

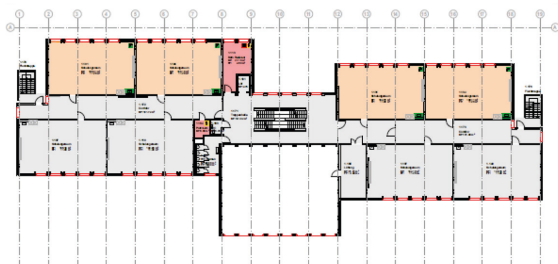
Anno Edificio	2023		2024		2025		2026	
A							Inaugurazione	
B								
C								
D / E								
F								
G								
Abitazione / Hotel								
Edifici polivalenti e torre								
Spazi esterni								

Lavori all'edificio A (2024-2025)

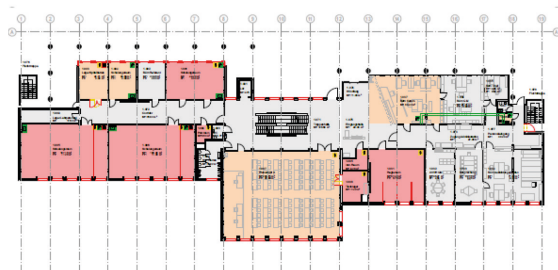


- Magazzino centrale del materiale
- Magazzino di sicurezza
- Aule di classe al PT / 2° piano
- e-tutoring

2° piano

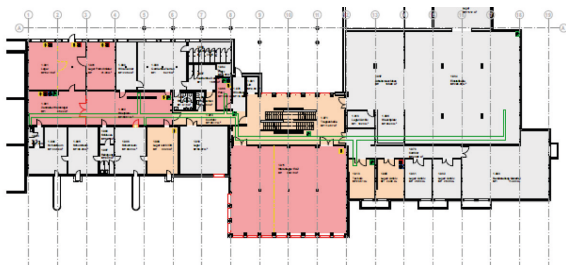


1° piano



Pianterreno

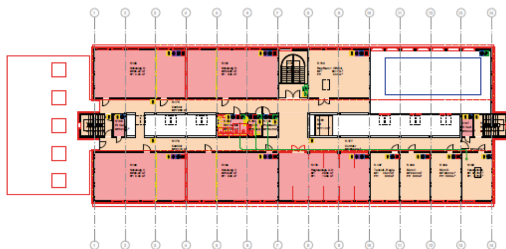
- intervento importante
- intervento minimo
- nessun intervento



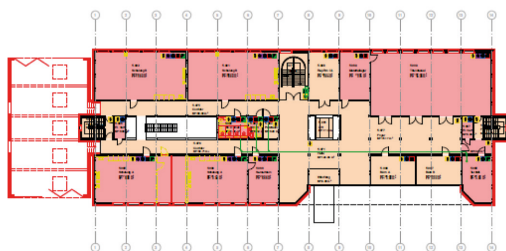
Piano interrato -1

Lavori all'edificio B (2023-2024)

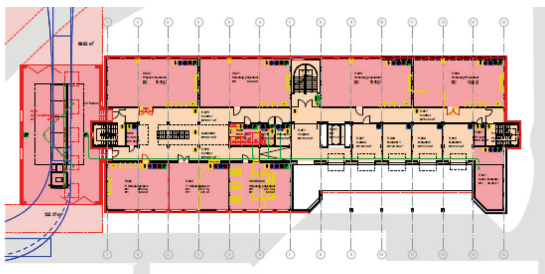
- Nuovo settore Polycorn
- Locali di stato maggiore e di condotta
- Regia e direzione dell'esercitazione
- Impianto per l'addestramento PC fronte - PC retrovie



1° piano



Pianterreno



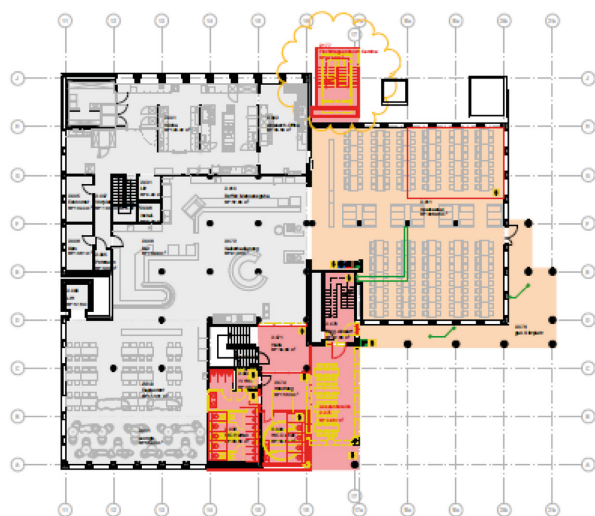
Seminterrato /
Piano interrato -1



- intervento importante
- intervento minimo
- nessun intervento

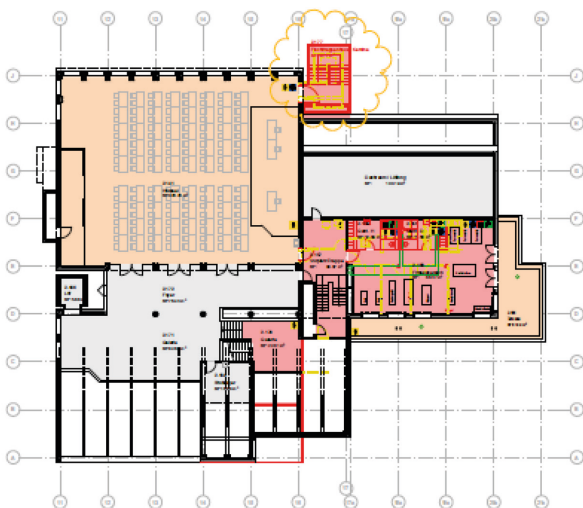
Piano interrato -1

Lavori all'edificio C (2023-2024)



- Nuova zona d'ingresso
- Rinnovamento dei WC
- Sala fitness
- Uscita di sicurezza dell'auditorio
- Sostituzione del riscaldamento
- Gruppo elettrogeno d'emergenza

Pianterreno



- intervento importante
- intervento minimo
- nessun intervento

1° piano

Lavori agli edifici F / G (2023-2025)



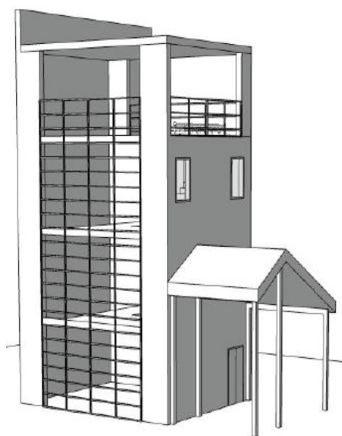
- Trasformazione delle camere doppie in camere singole
- Camere per persone con disabilità fisiche
- Lavanderia / deposito della biancheria
- Nuove camere

- intervento importante
- intervento minimo
- nessun intervento

Lavori alle infrastrutture e agli spazi esterni (2024-2025)



- Edifici polivalenti (veicoli, materiale e formazione)
- Torre d'addestramento per il salvataggio con le corde in altezza e in profondità
- Interventi paesaggistici



Edito da

Ufficio federale della protezione della popolazione UFPP
Divisione Protezione civile e formazione
Kilchermatt 2
3150 Schwarzenburg
Svizzera

kurse@babs.admin.ch
www.babs.admin.ch
www.eazs.ch



Schweizerische Eidgenossenschaft
Confédération suisse
Confederazione Svizzera
Confederaziun svizra

Ufficio federale della protezione della popolazione UFPP