

Je fais partie de la protection civile comme...



préposé à l'aide à la conduite.

- Je rédige des messages et je tiens à jour des cartes et des vues d'ensemble.
- J'exploite et j'entretiens différents moyens télématiques.



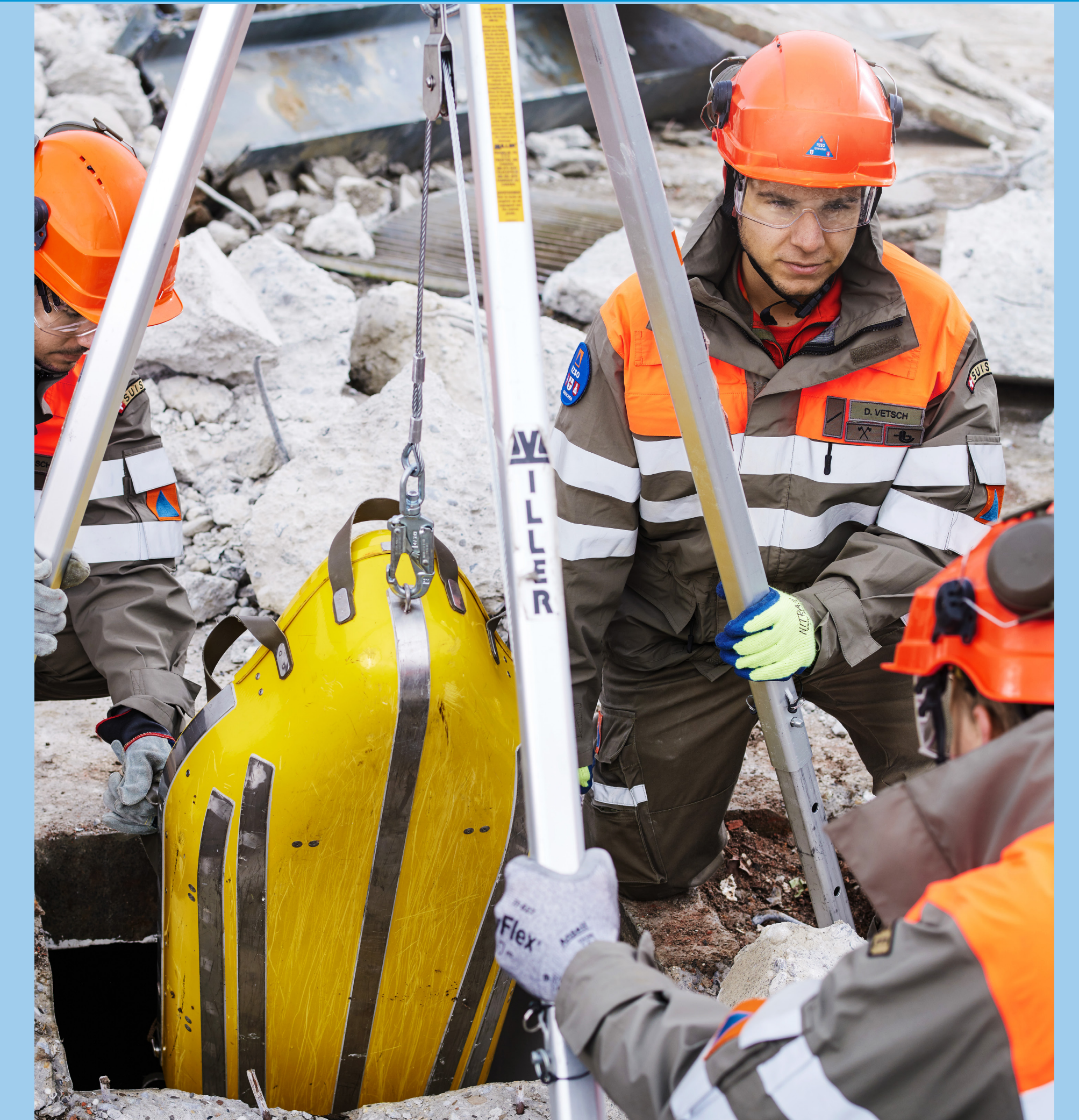
préposé au matériel.

- Je mets le matériel à disposition.
- Je le maintiens en état de marche.



préposé à l'infrastructure.

- J'entretiens et j'exploite les constructions.
- Je répare d'éventuelles pannes.



pionnier.

- Je contribue, au moyen de matériel de sauvetage et de secours, à remplacer provisoirement des infrastructures détruites.
- À sauver des personnes prises dans les décombres.
- À effectuer des travaux de remise en état.



préposé à l'assistance.

- Je prends en charge les personnes en quête de protection dans les postes collecteurs et les postes d'assistance.
- Je soutiens les services de la santé publique.



cuisinier.

- Je prépare les repas.
- Je veille à l'hygiène et à la qualité de la cuisine.

