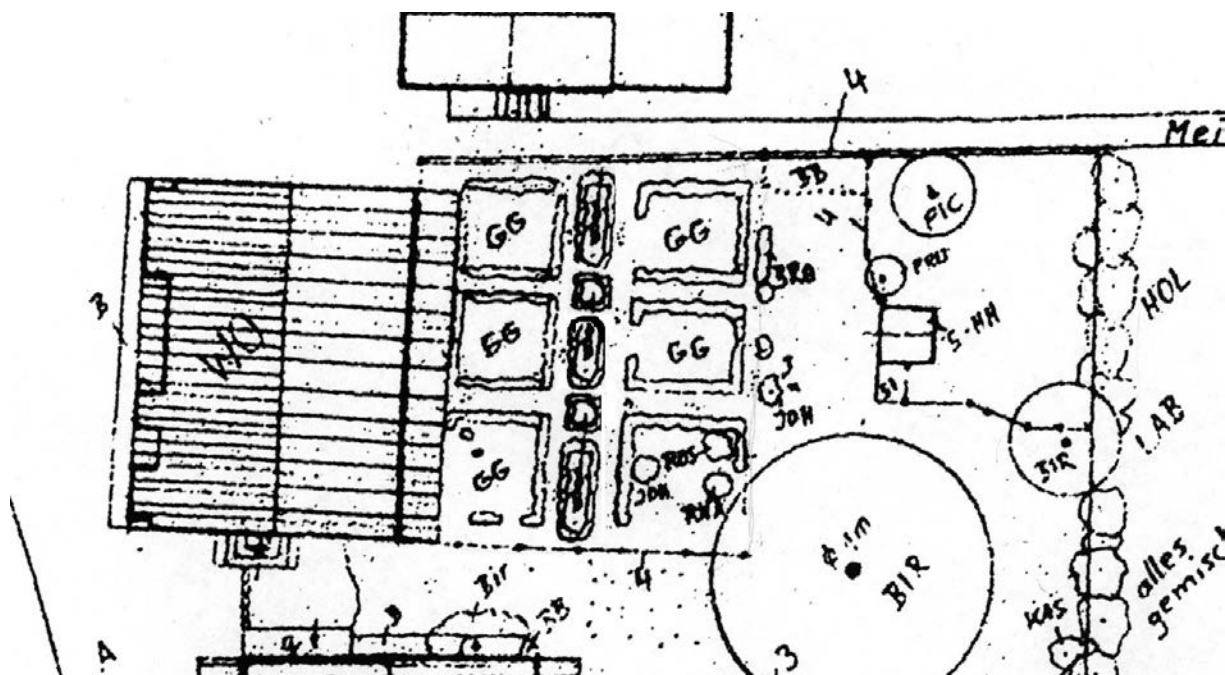


Jardins paysans: Modèle d'inventaire



| | |
|----------------------|---|
| Lieu / situation: | Zürichstrasse 1, 8340 Hinwil |
| Propriétaire: | Communauté d'héritiers König, Hansjakob Ueltschi |
| N° d'assurance: | 1222 |
| Dimensions: | 13x15 m (les dimensions comprennent uniquement le jardin paysan, sans le verger) |
| Description: | Jardin situé au sud-ouest à l'arrière de la maison d'habitation. Socle en béton côté Meiliweg avec clôture à claire-voie en fer. Un portail à claire-voie en fer sur le côté du bâtiment. Une grille en métal côté grange, cadre en fer, profil en T. Deux portes en grillage. Plates-bandes organisées de façon géométrique: six grandes plates-bandes avec bordure en buis. Trois plates-bandes carrées, une avec bordure en buis, deux avec plaques en béton arrondies. Seconde rangée de plates-bandes, une avec bordure en béton arrondie. Façade du bâtiment recouverte de treillage avec lattes verticales en bois sur lesquelles grimpe de la vigne. Plantes et fines herbes dans les plates-bandes correspondantes. Le jardin est bordé d'un verger (2 poiriers) au sud-ouest. |
| Etat: | Plutôt mauvais, clôture en partie endommagée, une partie entière fait défaut. |
| Datation: | Probablement milieu du XIX ^e siècle. |
| Documents: | Plan du groupe de travail "Bauernhausforschung", 1996 |
| Bibliographie: | — |
| Date de l'inventaire | 17.01.2003 |
| Inventorié par: | Franziska Huber |