

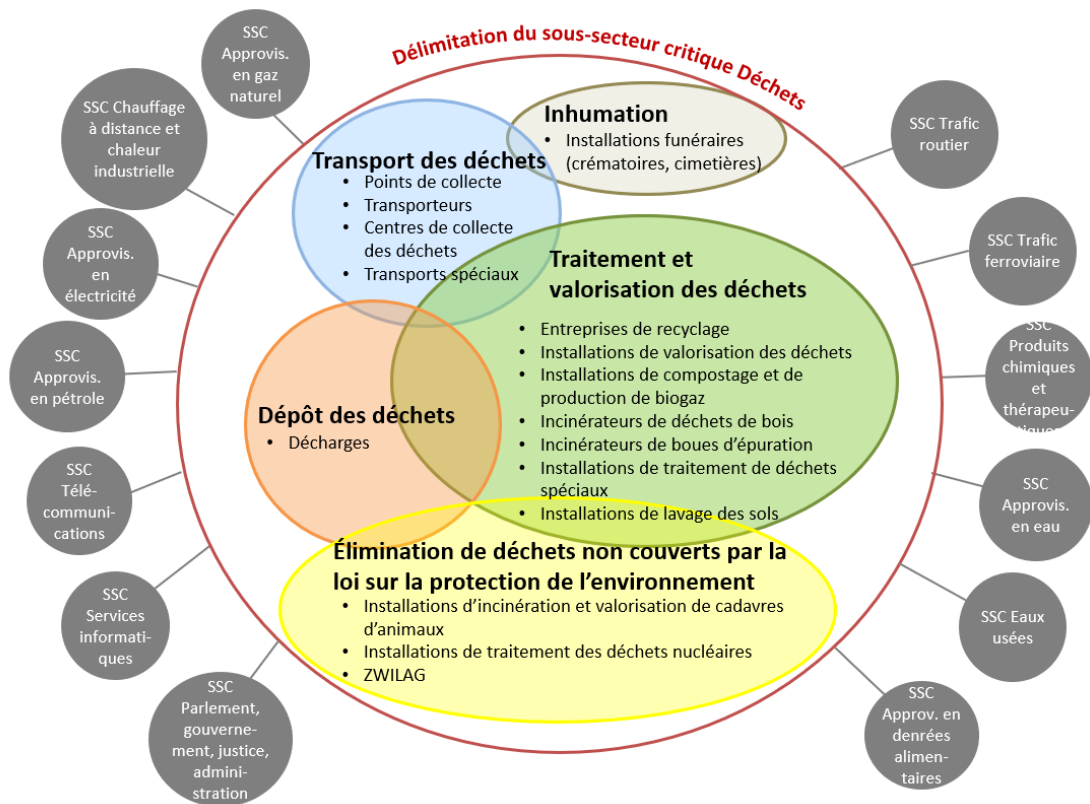


## Stratégies nationales de protection des infrastructures critiques PIC / Cyber SNPC

### Fiche info sur le sous-secteur critique Déchets

#### Description générale et prestations

Les services d'élimination des déchets fournissent en Suisse des prestations importantes, essentielles pour la prospérité économique et la qualité de vie de la population. Au total, la Suisse produit environ 80 à 90 millions de tonnes de déchets par an. Le schéma suivant donne une vue d'ensemble des activités du sous-secteur des déchets, y compris les interfaces avec d'autres sous-secteurs critiques :



#### Analyse du marché / structure du système

En Suisse, le sous-secteur des déchets est décentralisé et entre les mains d'entreprises privées, à l'exception du traitement des déchets urbains. L'élimination de ces derniers relève de la responsabilité des communes et des cantons, qui délèguent parfois des tâches à des entreprises privées (p. ex. dans le domaine du recyclage). Les usines d'incinération des ordures ménagères (UIOM) sont gérées par des syndicats intercommunaux. Dans une commune ou une région, plusieurs acteurs différents sont généralement actifs dans le domaine de l'élimination des déchets.

Le sous-secteur des déchets comprend peu d'opérateurs, d'acteurs ou d'organismes considérés comme d'importance systémique pour la disponibilité des services et des processus de l'ensemble. Un soutien mutuel des acteurs est partiellement possible en cas d'urgence. La défaillance d'une ou de plusieurs installations ou services, par exemple des centres de collecte, des centres d'élimination ou des UIOM, aurait des répercussions essentiellement locales et régionales et pourrait donc être partiellement compensée par l'aide apportée par d'autres entreprises et opérateurs sur la base des capacités de stockage et de traitement existantes.

## Processus étudiés

Dans le domaine de la gestion des déchets, divers processus contribuent directement à la fourniture des prestations. Au total, huit processus clés ont été identifiés comme étant d'une importance capitale :

### Processus de base : gestion des déchets

- Collecte
- Transport
- Valorisation des matériaux
- Valorisation thermique
- Mise en décharge
- Traitement et valorisation des cadavres d'animaux et des déchets d'abattoirs
- Stockage temporaire des déchets radioactifs
- Inhumation

## Dangers pertinents pour le sous-secteur critique



Cyberattaque



Panne d'électricité



Epizootie



Malveillance interne,  
sabotage



Séisme

**Remarque :** Les dangers examinés concernent l'ensemble du sous-secteur. D'autres risques peuvent être pertinents pour certaines entreprises/ouvrages d'infrastructures critiques.

## Risques et vulnérabilités

La résilience des services d'élimination des déchets en Suisse peut être qualifiée d'assez élevée dans l'ensemble. La densité du réseau y contribue du fait que la défaillance de certaines entreprises n'entraînerait en principe pas de perturbations à grande échelle. Les entreprises du sous-secteur peuvent s'entraider en cas d'urgence, dans une certaine mesure. De plus, les UIOM disposent d'espaces de stockage permettant un entreposage provisoire des déchets. Les défaillances de la collecte, où des perturbations de quelques jours seulement peuvent entraîner l'abandon de déchets ménagers et industriels dans les rues, ainsi que les prestations des UIOM en matière de production de chaleur à distance et de chaleur industrielle sont critiques. Selon la structure des réseaux de chauffage urbain et la préparation des entreprises raccordées, l'approvisionnement en chaleur pourrait être interrompu pour de nombreux particuliers et consommateurs importants (p. ex. les hôpitaux). Selon la saison, les personnes concernées devraient éventuellement être soutenues par les autorités et les organisations d'intervention.

Le risque le plus important dans le domaine de la collecte des déchets est une panne d'électricité à grande échelle durant plusieurs jours. La collecte et le transport des déchets seraient particulièrement touchés par ses effets, car on ne pourrait plus faire le plein d'essence. Les déchets resteraient ainsi dans les maisons, les magasins et/ou sur les routes. La grande quantité de déchets supplémentaires à laquelle il faut s'attendre dans un tel scénario (produits réfrigérés et congelés, produits frais des magasins d'alimentation, etc.) est également particulièrement problématique.

D'autres risques apparaissent : cyberattaques, actes de sabotage dans des UIOM et épizooties. Dans une UIOM, des cyberattaques entraîneraient la défaillance d'un grand nombre de processus commandés numériquement, tandis qu'un acte de sabotage provoquerait d'importants dommages physiques. Dans le cas d'une épizootie, les dommages résulteraient notamment d'une surcharge des capacités d'élimination.

L'élimination des déchets dépend en outre largement de la disponibilité des intrants tels que les produits chimiques et les additifs, ce qui signifie qu'en cas de pénurie, l'ensemble des processus d'une UIOM serait immédiatement affecté.

## Mesures de résilience

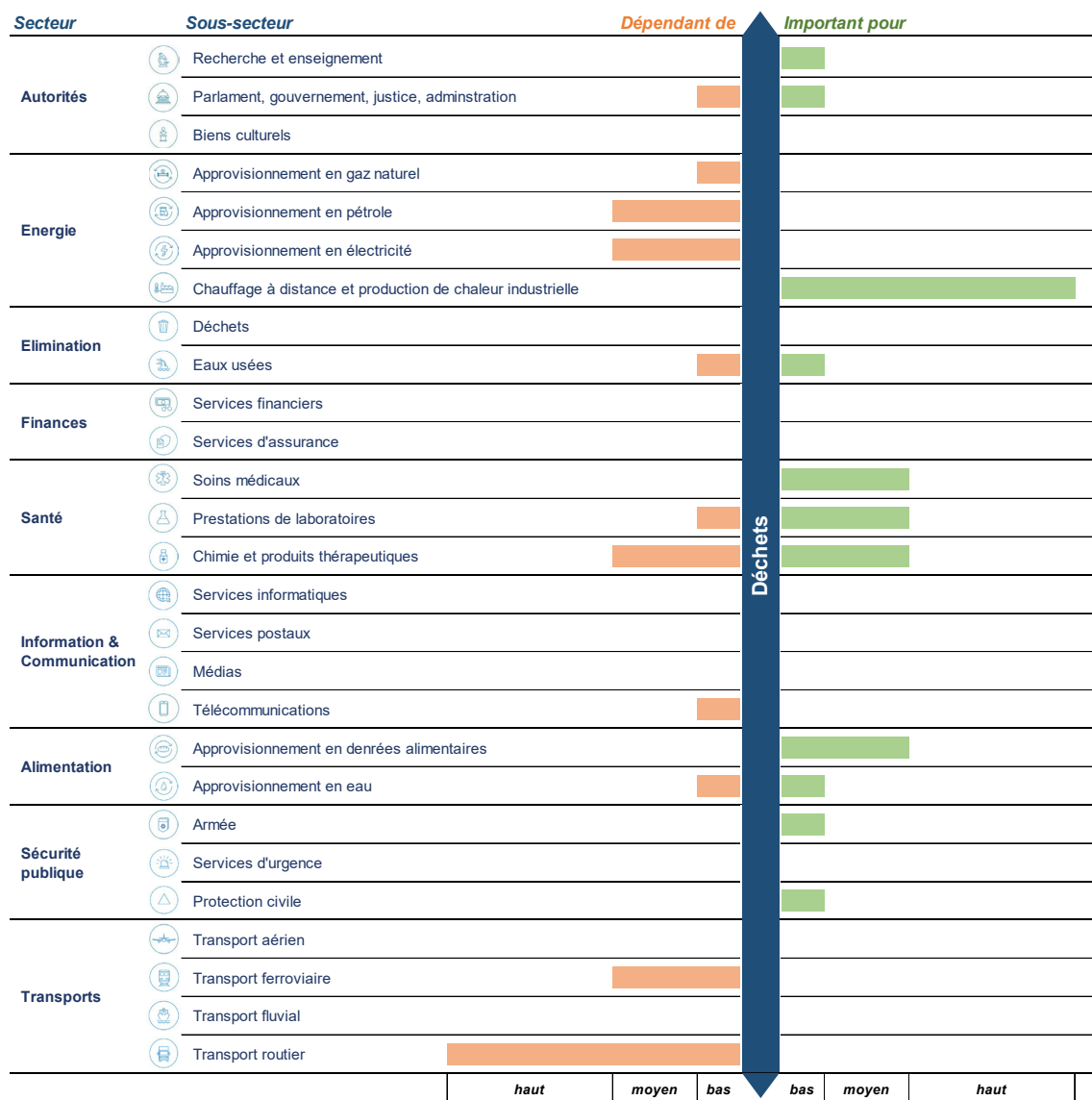
### Sensibiliser les entreprises du secteur du recyclage des déchets et leur personnel aux cyberrisques et améliorer l'échange d'informations.

- Planifier et réaliser des campagnes d'information et de sensibilisation dans les différents domaines concernés.
- Encourager la collaboration avec le NCSC et augmenter la communication et la diffusion des documents existants.
- Recommander la mise en œuvre de la norme minimale pour la sécurité des TIC dans le domaine de l'élimination des déchets (publiée par l'OFAE en 2022).

### Mettre en œuvre le guide de la protection des infrastructures critiques (PIC)

Élaborer une recommandation qui servira de base aux entreprises de valorisation des déchets pour la mise en œuvre du guide et les aidera à définir les mesures appropriées.

## Interdépendances dans le sous-secteur Déchets



Pour de plus amples informations sur la PIC et la SNPC, consultez les sites :

[www.infraprotection.ch](http://www.infraprotection.ch)

[www.ncsc.admin.ch](http://www.ncsc.admin.ch)