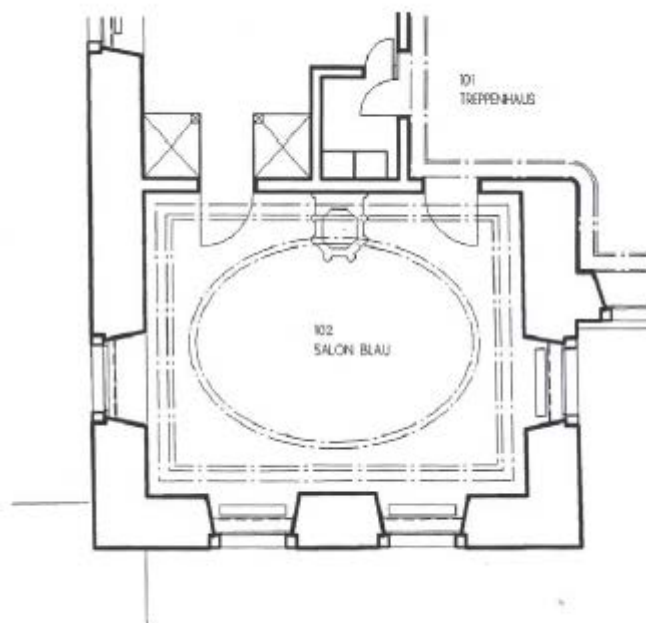


Plafonds: exemple d'inventaire



Objet:	Plafond
Désignation:	Plafond en stuc
Lieu / Situation:	Beromünster, canton de Lucerne / doyenné, salon bleu (aile sud, 1 ^{er} étage)
Propriétaire:	Fondation Beromünster
Dimensions:	Superficie du plafond: 6,8 m x 5,2 m
Description:	<p>Deux cadres en stuc parallèles, une moulure ovale et une rosace centrale avec point lumineux. Au cadre extérieur, composé d'une série de plusieurs baguettes délimitant la corniche, s'ajoute, sur le côté intérieur, une frise en ligne perlée. Le cadre intérieur en stuc est décoré d'un kymation avec rosaces en stuc aux angles. Le grand ornement en forme de couche à crépi lisse est bordée d'une fine couronne de laurier; en son centre se trouve une rosace en stuc tout en relief avec des feuilles d'acanthé torsadées.</p> <p>Les décorations en stuc du plafond sont de deux styles différents. Le cadre en stuc extérieur a été réalisé en même temps que le raccordement mural dans un style Louis XVI, très baroque, tout comme la rosace centrale. La couronne de laurier et le kymation sont de style Empire.</p>
Etat:	Bien conservé
Matériel:	Plafond en stuc et en plâtre avec encadrement en stuc
Inscriptions:	—
Auteur:	—
Datation:	1783–86/89 (et début du 19 ^e siècle?)
Documents:	Baugeschichtliches Inventar 1999, IBID – Institut für Bauforschung, Inventarisierung und Dokumentation
Date de l'inventaire :	novembre 1999
Inventorié par:	Marco Tiziani