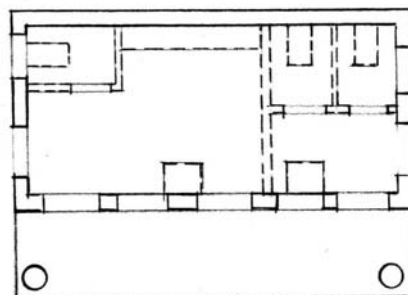


Kleinbauten im öffentlichen Raum: Musterinventar



- Objekt:** WC-Anlage
- Bezeichnung:** Kleinbau
- Funktion:** Sanitäre Anlage
- EigentümerIn:** Politische Gemeinde Rorschach
- Adresse:** Churerstrasse 32, 9400 Rorschach
- Assekuranz-Nr.:** 133
- Kataster-Nr.:** 433
- Ort / Lage:** Die WC-Anlage wurde an der Seepromenade im Seepark errichtet. Sie liegt an dessen südöstlichem Ende, westlich des Seerestaurants. Gegenüber dem Toilettenhäuschen befindet sich der Bellevue-Bahnübergang (Hauptstrasse).
- Beschreibung:** Das eingeschossige Toilettenhäuschen im neo-klassizistischen Stil erhebt sich über einem einfachen, rechteckigen Grundriss. Das Walmdach krägt auf der dem See abgewandten Längsseite über die Mauerflucht hervor und bildet auf diese Weise ein Vordach, das von zwei Säulen gestützt wird. Die Grunddisposition der kleinen Anlage (sie verfügt lediglich über zwei Toilettenräume) sowie die Fassadengestaltung präsentieren sich in einer klaren Symmetrie. Ein grober Besenwurfverputz ist an den Fassaden angebracht.
- Zustand:** gut erhalten
- Material:** Mauerwerk
- Inschriften:** —
- Architekt:** unbekannt
- Bauherr:** Gemeinde Rorschach
- Datierung:** 1914
- Dokumente:** Inventarblatt der Denkmalpflege St. Gallen
- Literatur:**
- *INSA. Inventar der neueren Schweizer Architektur 1850–1920. St. Gallen, Sarnen, Schaffhausen, Schwyz*, Hg. Gesellschaft für Schweizerische Kunstgeschichte, Zürich 1996.
 - Studer, Daniel: *Rorschach. Ortsbilder und Kulturobjekte*, Rorschach 1991.
- Datum Inventarisierung:** August 2006
- Inventarisiert durch:** Cristina Mecchi