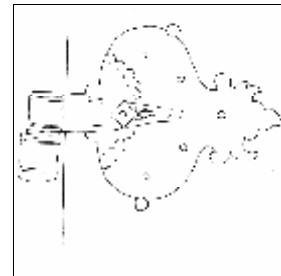
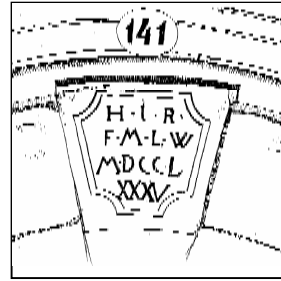
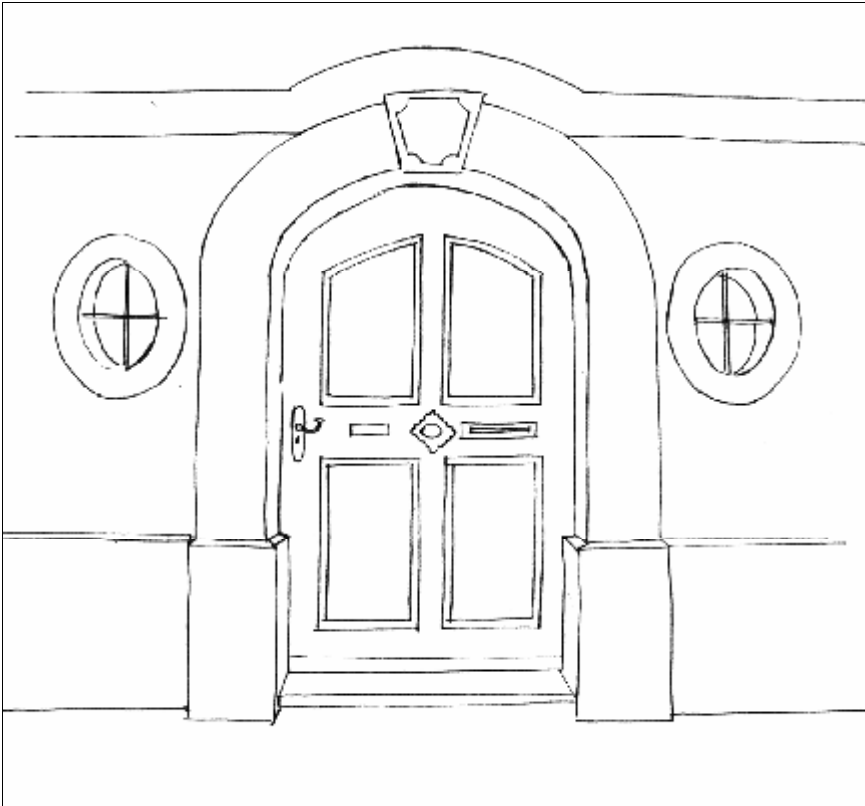


Türen III: Musterinventar



- Objekt:** Hauseingangstüre.
- Bezeichnung:**
- Ort / Lage:** Trogen, Haus Berg 141, Ostfassade.
- EigentümerIn:** NN.
- Inventarnummer:**
- Masse:** Türblatt: 120 X 192 cm, inkl. Einfassung: 166 x 230 cm.
- Beschreibung:**
 Einfassung: Die korbogige Sandsteineinfassung mit vorkragendem Schlussstein ist in das gemauerte Sockelgeschoss des Blockbaus eingelassen. Sie wird flankiert von zwei hochkant gestellten Ochsenaugenfenstern mit überkreuzten Eisenstäben, ebenfalls in Sandsteineinfassung.
 Türblatt: Vierfeldrige, korbogige Rahmentüre aus Nussbaumholz mit überschobenen, abgeplatteten Füllungen. Das Türblatt ist mit Schippenbändern und Spitzkloben direkt an der Türeinfassung angeschlagen.
 Beschläge: Das Kastenschloss ist ein Schnappschloss mit einer hebenden Falle mit Eisendrucker auf der Schlossseite. Auf der Gegenseite ein moderner, historisierender Messingdrucker. Auf der Aussenseite auf dem Mittelfries ein Messingtürknauf mit durchbrochenem Schild, daneben ein Briefschlitz. Ein Türschliesser der Marke Yale sowie ein alter Türschliessmechanismus durch ein Gewicht, kombiniert mit einer Schellentrommel als „Alarmanlage“.
- Material:** Nussbaumholz.
- Inschriften:** Auf dem Schlussstein: HIR / FMLW / MDCCL / XXXV.
- UrheberIn:** Unbekannt.
- Datierung:** 1785 (Jahreszahl in der Türeinfassung).
- Dokumente:** Keine.
- Literatur:** Kdm AR II, S. 57f.
- Datum des Inv.:** 12.6.2000.
- Inventarisiert durch:** Moritz Flury-Rova.